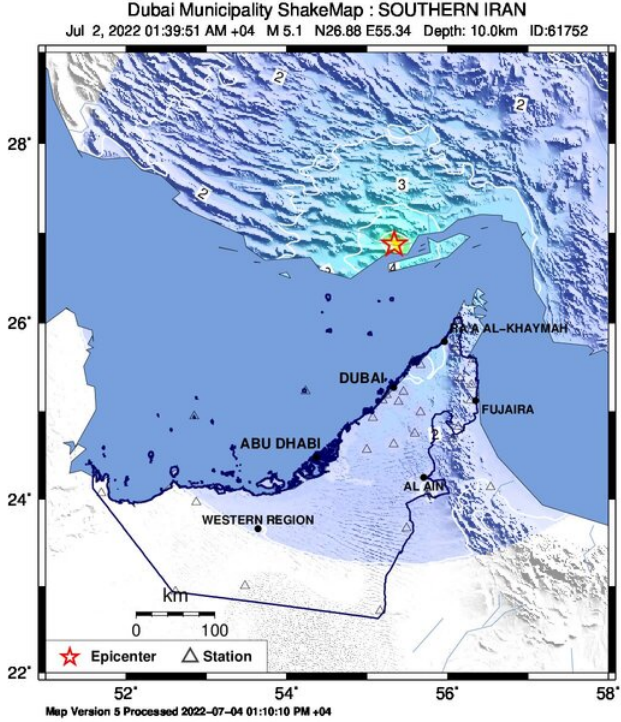


هزة أرضية يوم 2022/07/02 الساعة 01:39:51 (بالتوقيت المحلي) بقوة 5.1 (ml)



PERCEIVED SHAKING	Not felt	Weak	Light	Moderate	Strong	Very strong	Severe	Violent	Extreme
POTENTIAL DAMAGE	none	none	none	Very light	Light	Moderate	Mod./Heavy	Heavy	Very Heavy
PEAK ACC.(%)	<0.05	0.3	2.8	6.2	12	22	40	75	>139
PEAK VEL.(cm/s)	<0.02	0.1	1.4	4.7	9.6	20	41	86	>178
INSTRUMENTAL INTENSITY	I	II-III	IV	V	VI	VII	VIII	IX	X+

Scale based upon Worden et al. (2012)

مستوى الإنذار في إمارة دبي: لا يوجد
(تنبيه: مستوى الإنذار اولي ويحتمل تحديته)

خط العرض: 26.8789

خط الطول: 55.3369

العمق: 10.0 كم

الشدة في الموقع: VI-VII

الشدة في إمارة دبي: II-III

القوة: 5.1 (ml)

المنطقة: جنوب ايران

181 كم شمال مدينة دبي

285 كم شمال شرق مدينة أبوظبي

97 كم جنوب غرب مدينة بندر عباس

الشدة الزلزالية في المدن الرئيسية

مفتاح مقياس الشدة (مركالي)

الشدة	الشعور بالهزة	احتمالية الدمار
I	غير محسوس	لا شيء
II	ضعيف	لا شيء
III	ضعيف	لا شيء
IV	خفيف	لا شيء
V	متوسط	قليل جدا
VI	قوي	خفيف
VII	قوي جدا	متوسط
VIII	خطير قاس	خطير
IX	عنيف وشديد	خطير جدا
X+	شديد مرعب	كارثي

المدينة	البعد (كم)	الشدة (مركالي)	الشعور بالهزة	احتمالية الدمار
دبي	181	II-III	ضعيف	لا شيء
رأس الخيمة	135	II-III	ضعيف	لا شيء
عجمان	164	II-III	ضعيف	لا شيء
الشارقة	169	II-III	ضعيف	لا شيء
ام القيوين	148	II-III	ضعيف	لا شيء
دبا الفجيرة	168	I-II	ضعيف	لا شيء
الفجيرة	219	I-II	ضعيف	لا شيء
أبوظبي	285	I-II	ضعيف	لا شيء

ملاحظة: تختلف قيم الشدة الزلزالية من موقع الى موقع ومن بنائة الى بنائة اعتمادا على قوة وبعد وعمق الزلزال ونوعية تربة الموقع وعمر المبنى وعدد طوابقه.

رقم الحدث: 61752

تحليل نهائي تم مراجعته من طرف البلدية

تقرير أصدر بتاريخ 2022/07/04 على الساعة 13:10:37

Earthquake on **02/07/2022** at **01:39:51** (Local Time) with Magnitude **5.1 (ml)**

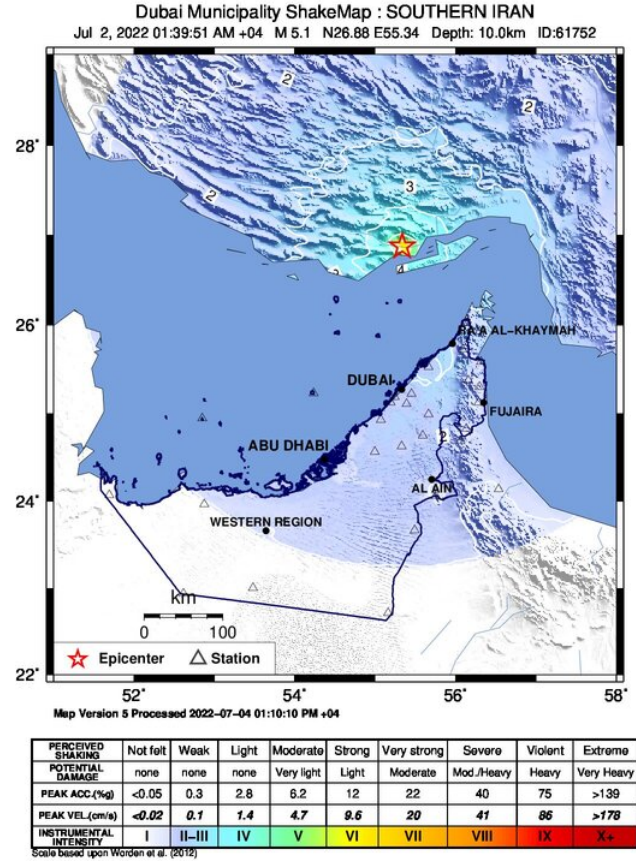
Alert Level in Dubai Emirate: **NO ALERT**
(Warning: Alert level maybe revised if necessary ...)

Latitude: **26.8789**
Longitude: **55.3369**
Depth: **10.0km**

Epicentral Intensity: **VI-VII**
Intensity of Dubai Emirate : **II-III**
Magnitude: **5.1 (ml)**

Region: **SOUTHERN IRAN**
181km N from Dubai
285km NE from Abu Dhabi
97km SW from Bandar Abbas

Note: Earthquake Intensity vary from site to site and from building to building depending on the magnitude, distance and depth of the earthquake, the soil type of the site, and the age and number of building stories.



Intensity at Main Cities

City	Dist(km)	Intensity(MMI)	Perceived Shaking	Potential Damage
Dubai	181	II-III	Weak	none
Ras al Khaymah	135	II-III	Weak	none
Ajman	164	II-III	Weak	none
Sharjah	169	II-III	Weak	none
Umm al Qaywayn	148	II-III	Weak	none
Diba Al Fujairah	168	I-II	Weak	none
Al Fujairah	219	I-II	Weak	none
Abu Dhabi	285	I-II	Weak	none

Special Report will be added by Municipality

Event ID: **61752**

Result reviewed by Municipality

Message generated on **04/07/2022** at **13:10:43** (GST)