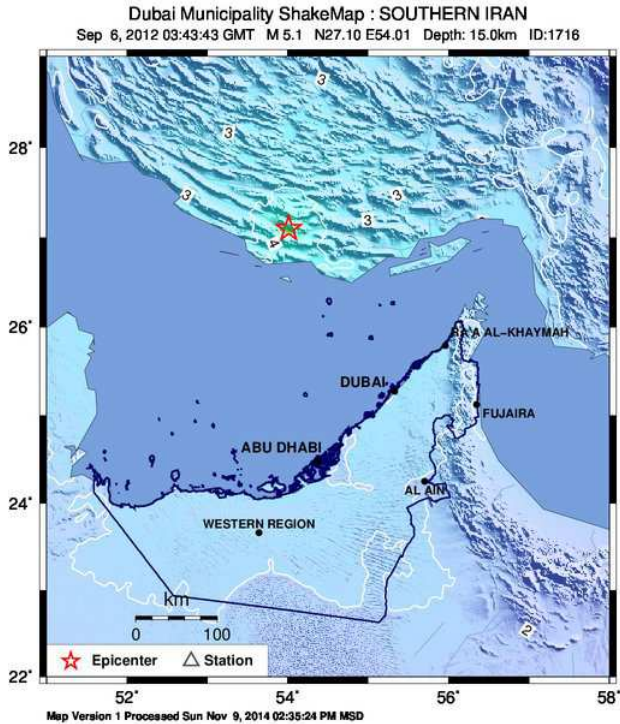


هزة أرضية يوم 2012/09/06 الساعة 07:43:43 (بالتوقيت المحلي) بقوة 5.1 (Mb)



PERCEIVED SHAKING	Not felt	Weak	Light	Moderate	Strong	Very strong	Severe	Violent	Extreme
POTENTIAL DAMAGE	none	none	none	Very light	Light	Moderate	Mod./Heavy	Heavy	Very Heavy
PEAK ACC (%g)	<0.05	0.3	2.8	6.2	12	22	40	75	>139
PEAK VEL (cm/s)	<0.02	0.1	1.4	4.7	9.6	20	41	86	>178
INSTRUMENTAL INTENSITY	I	II-III	IV	V	VI	VII	VIII	IX	X+

Scale based upon Worden et al. (2012)

مستوى الإنذار في إمارة دبي: لا يوجد

خط العرض: 27.0972

خط الطول: 54.0109

العمق: 15.0 كم

الشدة في الموقع: IV-V

الشدة في إمارة دبي: II-III

القوة: 5.1 (Mb)

المنطقة: جنوب إيران

241 كم شمال غرب مدينة دبي

295 كم شمال شمال غرب مدينة أبوظبي

222 كم غرب مدينة بندر عباس

الشدة الزلزالية في المدن الرئيسية

مفتاح مقياس الشدة (مركالي)

الشدة	الشعور بالهزة	احتمالية الدمار
I	غير محسوس	لا شيء
II	ضعيف	لا شيء
III	ضعيف	لا شيء
IV	خفيف	لا شيء
V	متوسط	قليل جدا
VI	قوي	خفيف
VII	قوي جدا	متوسط
VIII	خطير قاس	خطير
IX	عنيف وشديد	خطير جدا
X+	شديد مرعب	كارثي

المدينة	البعد (كم)	الشدة (مركالي)	الشعور بالهزة	احتمالية الدمار
دبي	241	II-III	ضعيف	لا شيء
أبوظبي	295	II-III	ضعيف	لا شيء
الشارقة	237	II-III	ضعيف	لا شيء
أم القيوين	229	III-IV	خفيف	لا شيء
رأس الخيمة	241	II-III	ضعيف	لا شيء
عجمان	235	II-III	ضعيف	لا شيء
الفجيرة	320	II-III	ضعيف	لا شيء
دبا الفجيرة	279	II-III	ضعيف	لا شيء

ملاحظة: تختلف قيم الشدة الزلزالية من موقع الى موقع ومن بنائة الى بنائة اعتمادا على قوة وبعد وعمق الزلزال ونوعية تربة الموقع وعمر المبنى وعدد طوابقه.

رقم الحدث: 1716

تحليل نهائي تم مراجعته من طرف البلدية

تقرير أصدر بتاريخ 2014/11/09 على الساعة 14:36:04

Earthquake on **06/09/2012** at **07:43:43** (Local Time) with Magnitude **5.1 (Mb)**

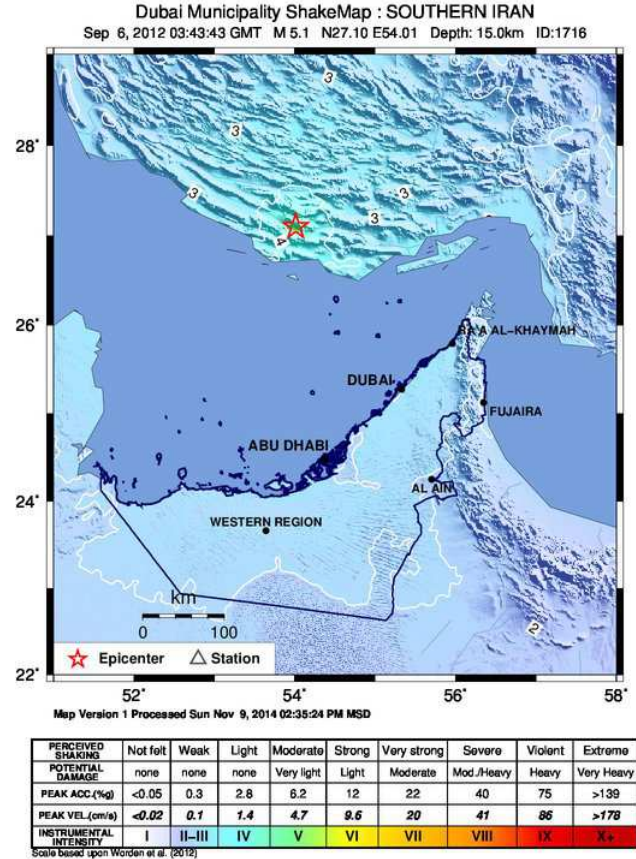
Alert Level in Dubai Emirate: **NO ALERT**

Latitude: **27.0972**
Longitude: **54.0109**
Depth: **15.0km**

Epicentral Intensity: **IV-V**
Intensity of Dubai Emirate : **II-III**
Magnitude: **5.1 (Mb)**

Region: **SOUTHERN IRAN**
241km NW from Dubai
295km NNW from Abu Dhabi
222km W from Bandar Abbas

Note: Earthquake Intensity vary from site to site and from building to building depending on the magnitude, distance and depth of the earthquake, the soil type of the site, and the age and number of building stories.



Intensity at Main Cities

City	Dist(km)	Intensity(MMI)	Perceived Shaking	Potential Damage
Dubai	241	II-III	Weak	none
Abu Dhabi	295	II-III	Weak	none
Sharjah	237	II-III	Weak	none
Umm al Qaywayn	229	III-IV	Light	none
Ras al Khaymah	241	II-III	Weak	none
Ajman	235	II-III	Weak	none
Al Fujairah	320	II-III	Weak	none
Diba Al Fujairah	279	II-III	Weak	none

Event ID: **1716**

Result reviewed by Municipality

Message generated on **09/11/2014** at **14:36:06** (GST)